

CAD/CAM KOMPAKT

Der CAD/CAM-Führerschein des IZI-FW

Wissenschaftliche Leitung:
 Prof. Dr. Stefan Wolfart
 Direktor der Klinik für Prothetik und
 Werkstoffkunde an der RWTH Aachen

Trainieren Sie die aktuellen 3D-Planungstechniken und die CAD/CAM-Designtechniken der modernen zahnärztlichen Implantologie. Ein Kompaktkurs von 3 Tagen vermittelt theoretisch und praktisch das erforderliche Wissen und endet mit der Übergabe des Abschlusszertifikates CAD/CAM-Techniken in der Implantologie.

Am 1. Tag wird die virtuelle Implantatplanung bis hin zur Navigation vermittelt.

Am 2. Tag werden aktuelle CAD/CAM Designtechniken von Implantataufbauten und Prothetik erlernt.

Am 3. Tag stehen die Grundlagen keramischer Werkstoffkunde und adhäsive Befestigungstechniken im Mittelpunkt.

CAD/CAM 1 bis 3

Kursdauer: 3 Tage, freitags und 2 x samstags

Ort: IZI-FW, Limburg

Termine: 4./5./19. September 2009

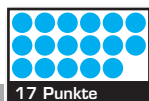
Kosten: 995,- Euro zzgl. MwSt.

Buchung nur komplett möglich.

Kursziel

Den Teilnehmern wird an der modernen Hard- und Software des IZI-FW theoretisch und praktisch der Umgang mit den aktuellsten Möglichkeiten der CAD/CAM-Technologie vermittelt.

Mit Lernzielkontrolle!



17 Punkte
 gemäß den Richtlinien
 der BZAK/DGZMK

CAD/CAM Kompakt - Tag 1 Chirurgie

freitags 15–19 Uhr

Theorie

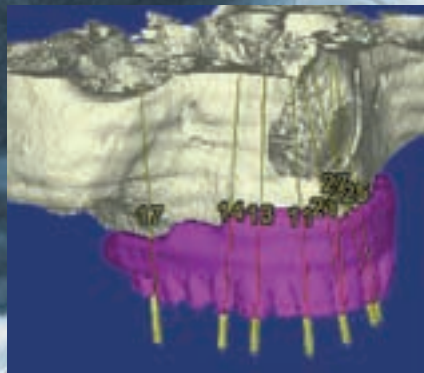
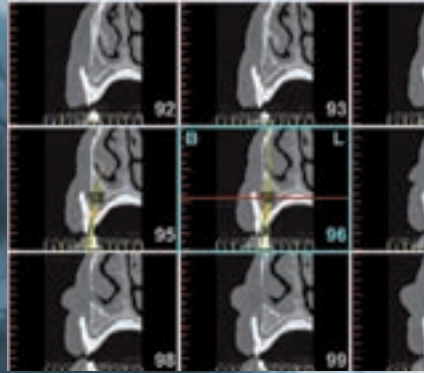
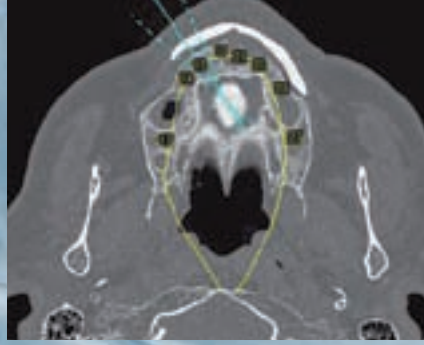
- Bildgebende Diagnostik mittels DVT inkl. Röntgen-Set-up der ZE Planung (backward planning)

Praktische Übungen

- Dicom Datenimport am Beispiel der SimPlantPro Planungssopftware
- Dreidimensionale Implantatpositionierung
- Generierung einer virtuellen kochenzahngestützten Bohrschablone
- Datenversand via E-Mail an ein CAM-Produktionszentrum am Beispiel Materialise/Belgien
- Navigierte Implantatinsertion mit Bohrschablone am vorbereiteten KaVo-Phantomarbeitsplatz

Termin 2009

4. September



Copyright Screenshots by Materialise Dental/SimPlant®

CAD/CAM KOMPAKT

Der CAD/CAM-Führerschein des IZI-FW

Informationen und Buchung:

IZI-FW, Limburg

Telefon: 06431 / 570 58-28 · Telefax: 06431 / 570 58-18

oder **Online-Anmeldung** unter:

www.izi-online.de

CAD/CAM Kompakt · Tag 2 Keramikdesign und virtuelle Modellation

samstags 9–16 Uhr

Theorie

- Einführung in aktuelle CAD/CAM Techniken der zahnärztlichen Prothetik
- Die Determinanten für ein keramisches Gerüstdesign

Praktische Übungen

- Implantatfreilegung mit Weichteilplastik am KaVo-Phantomarbeitsplatz
- Offene/geschlossene Abformung und Modelltransfer
- Meistermodell Herstellung (erfolgt vor Ort durch einen Zahntechniker)
- Abutmentauswahl und Modellscan mittels SpeedScanU/3Shape
- Virtuelle Kappchen-/Gerüstgestaltung auf ausgewähltem Abutment oder virtuelle Abutmentgestaltung mit Abutmentdesigner in Verbindung mit einer anschließenden virtuellen Kappchen-/Gerüstgestaltung
- Datenexport an Fräszentrum am Beispiel BEGO Medical Bremen

CAD/CAM Kompakt · Tag 3 Keramische Werkstoffkunde und Adhäsivtechniken

samstags 9–16 Uhr

Theorie

- Die aktuellen Hochleistungskeramiken im Überblick
- Chipping als Komplikation der Vollkeramik – Wie lassen sich Abplatzungen vermeiden?
- Weitere Verfahren zur CAD/CAM-Produktion zahntechnischer Gerüste (Lasersinter-Verfahren oder Press-on-Verfahren)

Praktische Übungen

- Anprobe der am 5.9.2009 durch die Kursteilnehmer geplanten und online in Auftrag gegebenen Gerüste in den KaVo-Phantomköpfen
- Zertifikatübergabe



CAD/CAM KOMPAKT

Der CAD/CAM-Führerschein des IZI-FW

Informationen und Buchung:

IZI-FW, Limburg

Telefon: 06431 / 570 58-28 · Telefax: 06431 / 570 58-18

oder Online-Anmeldung unter:

www.izi-online.de